

Estratto di mappa  
scala 1:2000

**NUOVA RECINZIONE**

FABBRICATO INDUSTRIALE ESISTENTE

NUOVO AMPLIAMENTO

ROGGIA



**DETTAGLIO C**

muretto in cls da 20 cm

roggia

**DETTAGLIO B**

muretto in cls da 20 cm

PIAZZALE INTERNO

**DETTAGLIO A**

muretto in cls da 20 cm

roggia

**DETTAGLIO D**  
accesso temporaneo di cantiere

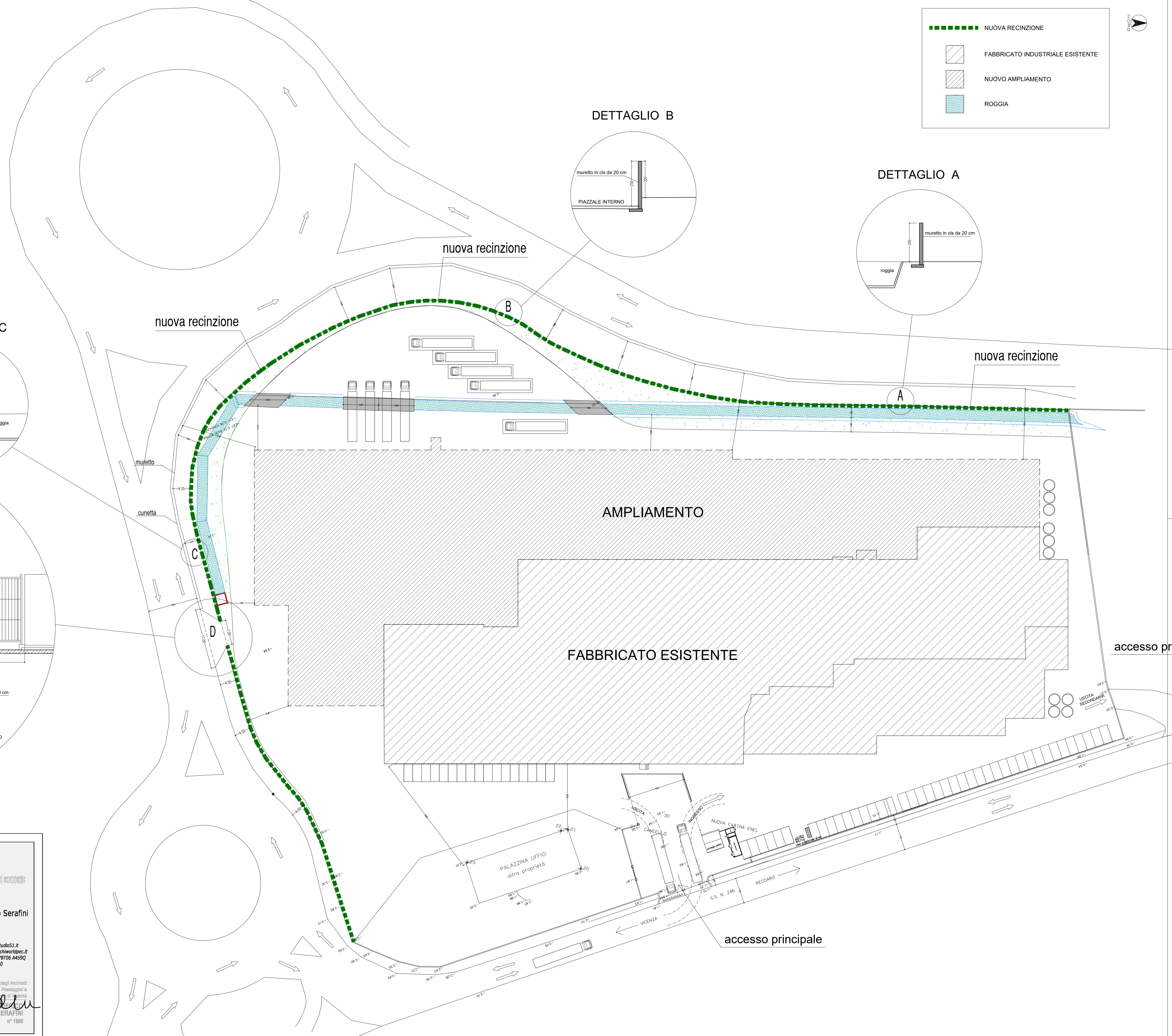
muretto in cls da 20 cm h 200 cm

cancello provvisorio h 200 cm

tubo in c.l.s. Ø 40 cm ghiaione

PIAZZALE INTERNO

STRADA S.S. N. 246



<b>Comune di Cornedo Vicentino</b> Provincia di Vicenza		<b>Progettista:</b>
<b>Oggetto:</b>	<b>Progetto per l'ampliamento di un edificio industriale in via Monte Cengio</b>	<p>federico serafini architetto progetto edilizio e paesaggio</p> <p>Arch. Federico Serafini Via Coston, 16 36072 Chiampo (VI) Telefono 335 8114567 Fax 0444 524699 e-mail: studioserafini@studio51.it PEC federico.serafini@archiwordpec.it Codice Fiscale SRF FRC 78106 A459Q Partita Iva: 03447540240</p>
<b>Tavola n.:</b>	<b>Oggetto Tavola:</b>	
<b>14</b>	Recinzione e accesso di cantiere	<p>Consorzio degli Architetti Pianificatori, Paisaggisti e Conservatori del Territorio VICENTINO</p> <p>SERAFINI n° 1990</p>
<b>Data:</b>	giugno 2021	
<b>Scala:</b>	1:500	
<b>Committente:</b>	<p>Il Vecchio Forno s.r.l.</p>	